



**КОМИТЕТ ИМУЩЕСТВЕННЫХ ОТНОШЕНИЙ
АДМИНИСТРАЦИИ ПЕРМСКОГО МУНИЦИПАЛЬНОГО РАЙОНА**

РЕШЕНИЕ _____ 195
о размещении объектов № _____

Пермский край
Пермский район

26.03.2020

Комитет имущественных отношений администрации Пермского муниципального района разрешает Попову Константину Александровичу, почтовый адрес: 614065, Пермский край, г. Пермь, ул. Космонавта Беляева, д. 48, кв. 94.

размещение объекта «Проезды, в том числе вдольтрассовые, и подъездные дороги к земельному участку с кадастровым номером 59:32:3250001:2097».

на землях государственная собственность на которые не разграничена

на срок 11 месяцев с 26.03.2020 г. по 25.02.2021 г.


Местоположение: Пермский край, Пермский район, Заболотское с/п, д. Ольховка.

Приложение: схема предполагаемых к использованию земель или части земельного участка.

Особые условия использования:

1. Без права возведения объектов капитального строительства, без права возведения ограждения, с правом свободного доступа неограниченного круга лиц.

Председатель комитета
имущественных отношений администрации
Пермского муниципального района

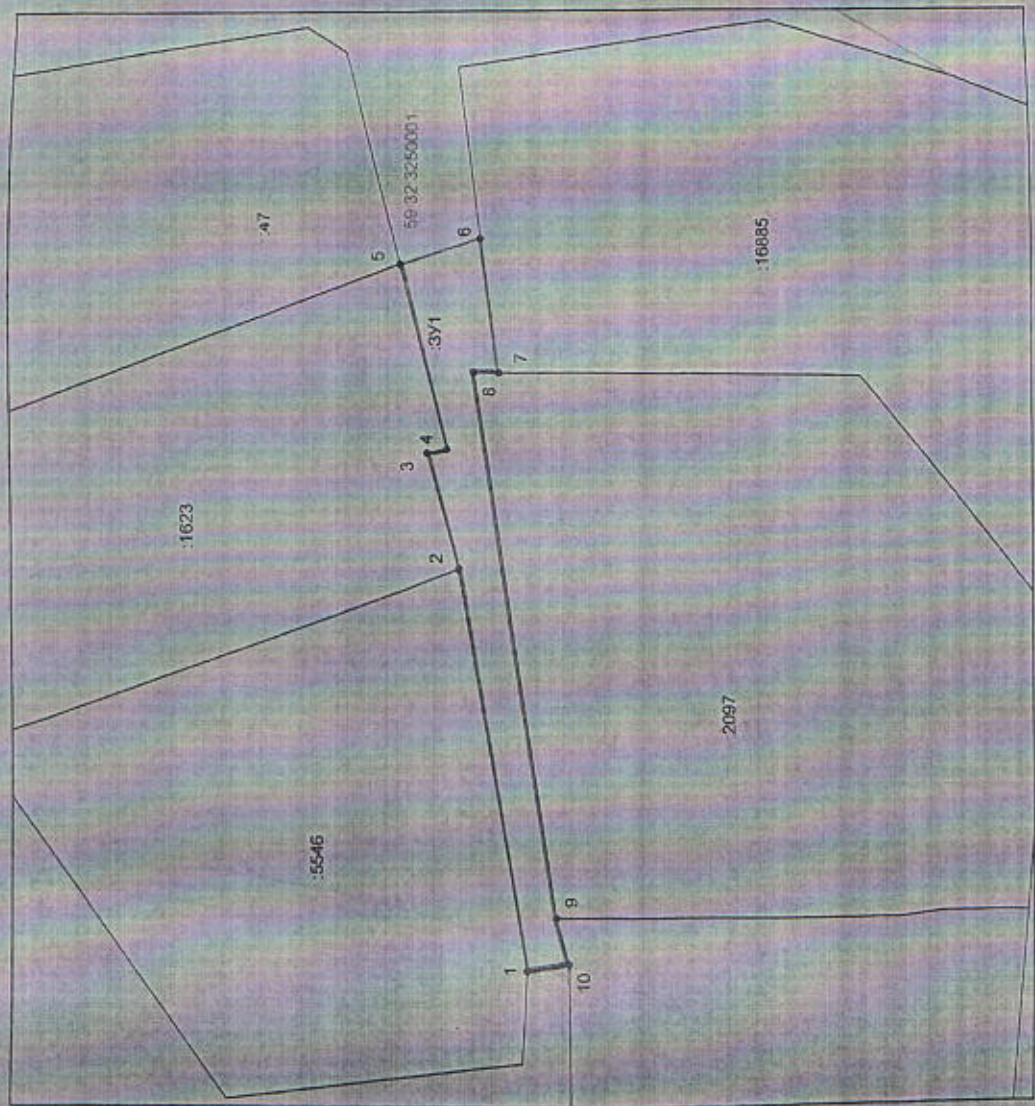

(подпись, печать)

Г.В. Мюресов



Схема предлагаемых к использованию земель или части земельного участка
 Объект: Проезд к участку с кад. номером 59:32:3250001:2097
 Местоположение: Пермский край, Пермский район, Заболотское с/п, д. Ольховка
 Площадь земельного участка: 284 кв.м

Категория земель: земли населенных пунктов
 Вид разрешенного использования: отсутствует



Описание границ смежных землепользователей:

1-2	59:32:3250001:5546
2-5	59:32:3250001:1623
5-6	Земли населенных пунктов
6-7	59:32:3250001:16885
7-9	59:32:3250001:2097
9-10	59:32:3250001:2098
10-1	Земли населенных пунктов

Порядковый номер точки	Координаты	
	X	Y
1	507977,39	2204660,90
2	507983,63	2204696,26
3	507986,53	2204706,37
4	507984,70	2204706,70
5	507988,95	2204723,55
6	507981,70	2204725,75
7	507980,00	2204713,59
8	507982,27	2204713,62
9	507974,80	2204665,54
10	507973,63	2204661,44
1	507977,39	2204660,90

Система координат МСК-59

Условные обозначения:

—	граница земельного участка, выделяемого по выделочному
—	граница кадастрового квартала
—	граница земельного участка, включенная в ГКН
н	надпись номера вноса образованной характеристикой
:2097	кадастровый номер земельного участка
•	поворотная точка границы участка

Заявитель: _____ М 1:500

 (подпись, расшифровка подписи)